

檔 號：
保存年限：

經濟部能源局 函

地址：臺北市復興北路2號13樓
電話：02-27757574
傳真：02-27316598
電子信箱：nylin@moea.gov.tw
承辦人：林念宜

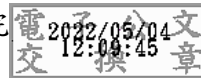
受文者：財團法人台灣綜合研究院

發文日期：中華民國111年05月04日
發文字號：能電字第11103005030號
速別：普通件
密等及解密條件或保密期限：
附件：如主旨（JCS581110300503.pdf、JCS591110300503.pdf）

主旨：檢送本局111年4月29日召開111年度高壓用電設備相關業務第4次綜合審查會議紀錄如附件，請查照。

正本：台灣區電機電子工業同業公會、台灣區電氣工程工業同業公會、中華民國電機技師公會、莊委員坤山、王委員丕忠、彭委員國華、謝委員建賢、蔡委員文昌、黃委員明進、郭委員展銓、吳委員朝文、林委員宗龍、長興電機股份有限公司桃園工廠、楓林機電實業有限公司、維立電機股份有限公司和發廠、鴻能電機股份有限公司

副本：能源局電力組、財團法人台灣綜合研究院



111 年度高壓用電設備相關業務第 4 次綜合審查會議紀錄

壹、開會時間：111 年 4 月 29 日（星期五）下午 2 時整

貳、開會地點：視訊會議

參、主席：陳組長景生(張科長聰明代)

紀錄：林念宜

肆、出席單位及人員：如附出席名單

伍、主席致詞：(略)

陸、案由說明：(略)

柒、討論及決議事項：

一、長興電機股份有限公司申請桃園工廠原製造廠家認可登記證展延及登載事項變更案(案件申請編號 11000208610)，就書面審查、實地評鑑相關辦理過程及認可登記證稿件內容是否符合進行討論：

(一)本次申請認可登記證展延及登載事項變更案，係涉及變更產品類別及規格、試驗標準。

(二)決議：本案經委員確認後，同意通過。

二、楓林機電實業有限公司申請原製造廠家認可登記證展延案(案件申請編號 11000216580)，就書面審查、實地評鑑相關辦理過程及認可登記證稿件內容是否符合進行討論：

(一)本次申請認可登記證展延案。

(二)決議：本案經委員確認後，同意通過。

三、維立電機股份有限公司申請和發廠原製造廠家初次認可案(案件申請編號 11000172260)，就書面審查、實地評鑑相關辦理過程及認可登記證稿件內容是否符合進行討論：

(一)本次係初次申請，申請認可項目為電力及配電變壓器、比壓器、比流器、高壓氣體絕緣開關、斷路器、高壓配電盤。

(二)決議：本案經委員確認後，同意通過。

四、鴻能電機股份有限公司申請原製造廠家認可登記證展延案

(案件申請編號 11000213000)，就書面審查、實地評鑑相關辦理過程及認可登記證稿件內容是否符合進行討論：

(一)本次申請認可登記證展延案。

(二)決議：本案經委員確認後，同意通過。

五、本(111)年度台綜院為辦理高壓用電設備檢驗機構與原製造廠家不定期查核作業(至少包含檢驗機構1家及原製造廠家20家)，就相關規劃原則進行討論。

決議：原則同意台綜院本(111)年度規劃之不定期查核遴選原則，其遴選結果如下，倘後續本局另有查核需要，則依本局所需增減廠家查核名單。

(一)檢驗機構：台灣電力股份有限公司綜合研究所。

(二)原製造廠家：華城電機股份有限公司第二廠、士林電機股份有限公司重電廠、南亞塑膠工業股份有限公司新港廠、中悅股份有限公司楊梅廠、高全電機股份有限公司、世昌電機廠有限公司、宏上有限公司、富強電機工業股份有限公司、彰大電機工業有限公司、奇陣電機有限公司、歐立諾有限公司、志安機電科技有限公司、耿豪企業股份有限公司觀音廠、聖鈿電機有限公司、宇貫企業有限公司、泰昌電機事業有限公司、信太電機股份有限公司、維立電機股份有限公司高雄廠、青龍國際股份有限公司、信捷科技有限公司、上力電機有限公司、昱達電機工業股份有限公司等，共計22家。

捌、臨時動議：無

玖、散會：下午5時整

111 年度高壓用電設備相關業務 4 第次綜合審查會會議 出席名單

會議日期：111 年 4 月 29 日(五) 14:00

會議地點：台北市中山區復興北路 2 號 10 樓之 8 大會議室

主持人		張科長聰明	紀錄	林念宜
No.	單位名稱	姓名	視訊簽到	
1	台灣區電氣工程工業同業公會	曾煥毅	出席	
2	台灣區電機電子工業同業公會	林玉蓮	出席	
3	中華民國電機技師公會	陳振華	未出席	
4	委員	莊坤山	出席	
5		王丕忠	出席	
6		謝建賢	出席	
7		蔡文昌	出席	
8		黃明進	出席	
9		郭展銓	未出席	
10		吳朝文	出席	
11		林宗龍	出席	
12		彭國華	出席	
13		能源局智庫 (財團法人台灣綜合研究院)	蘇逸軒	出席
14	惲杰旻		出席	
15	韋宏達		出席	
16				